

**Anlage 2**  
zum Durchführungsvertrag für den  
vorhabenbezogenen Bebauungsplan Nr. 35  
"Mühlenberg"

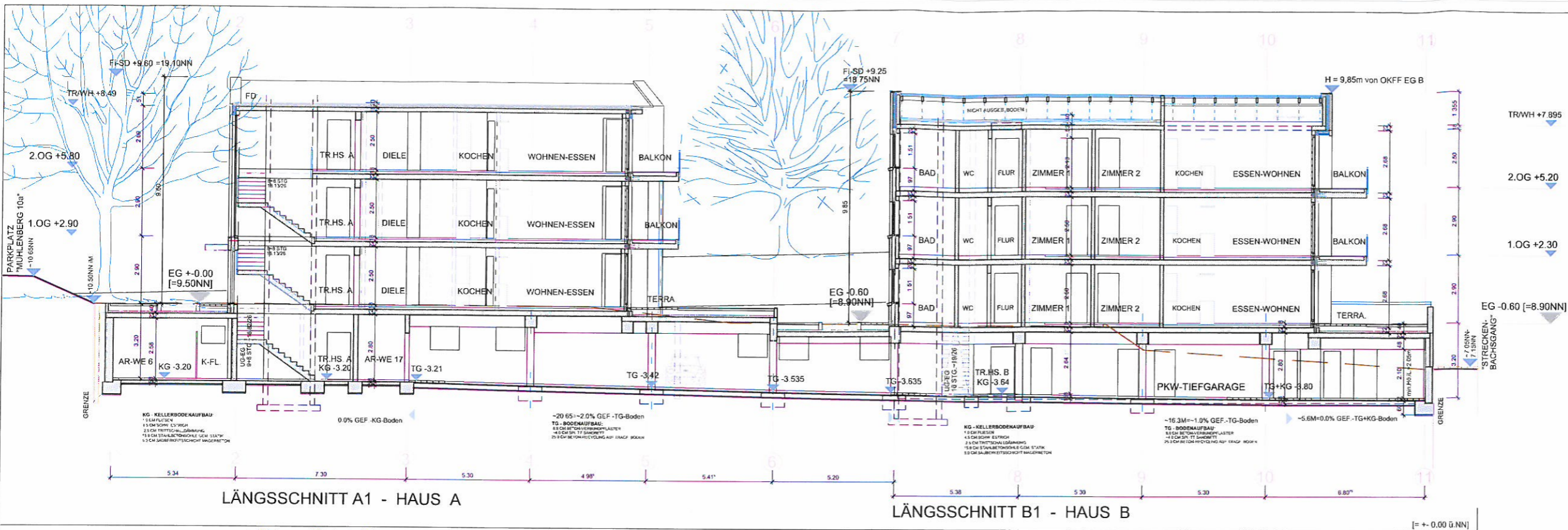
Vorhaben- und Erschließungsplan  
- Zeichnung 1/3  
(Lageplan)

**UDO WAGNER**  
BAUGESCHÄFT

LEGENDE:  
--- BAUGRENZE  
--- AUSSENKANTE TG

DATUM	GEÄNDERT	UNTERSCHRIFT
1 14.11.2013	DÜSCHÖBERSTAND ENTFERNT GEMÄß PLAN 12.1	HENNINGSSEN

<b>OBJEKT:</b>	NEUBAU VON 18 EIGENTUMSWOHNUNGEN MIT TIEFGARAGE MÜHLENBERG 8, 24340 ECKERNFÖRDE	
<b>BAUHERR:</b>	UDO WAGNER SCHULSTRASSE 3, 24817 TETENHUSEN	
<b>ZEICHNUNG:</b>	VERBAUPLAN FÜR DEN VORHABENBEZOGENEN BEBAUUNGSPLAN	<b>M 1:200</b>
	<b>LAGEPLAN</b>	E-100_2.1
<b>ARCHITEKT:</b>	UDO WAGNER SCHULSTRASSE 3, 24817 TETENHUSEN	
	BAUHERR	ARCHITEKT
<b>DATUM:</b> 18.03./25.10.2013		GEZ: D. LÜDEKE



**Anlage 2**  
zum Durchführungsvertrag für den  
vorhabenbezogenen Bebauungsplan Nr. 35  
"Μühlenberg"

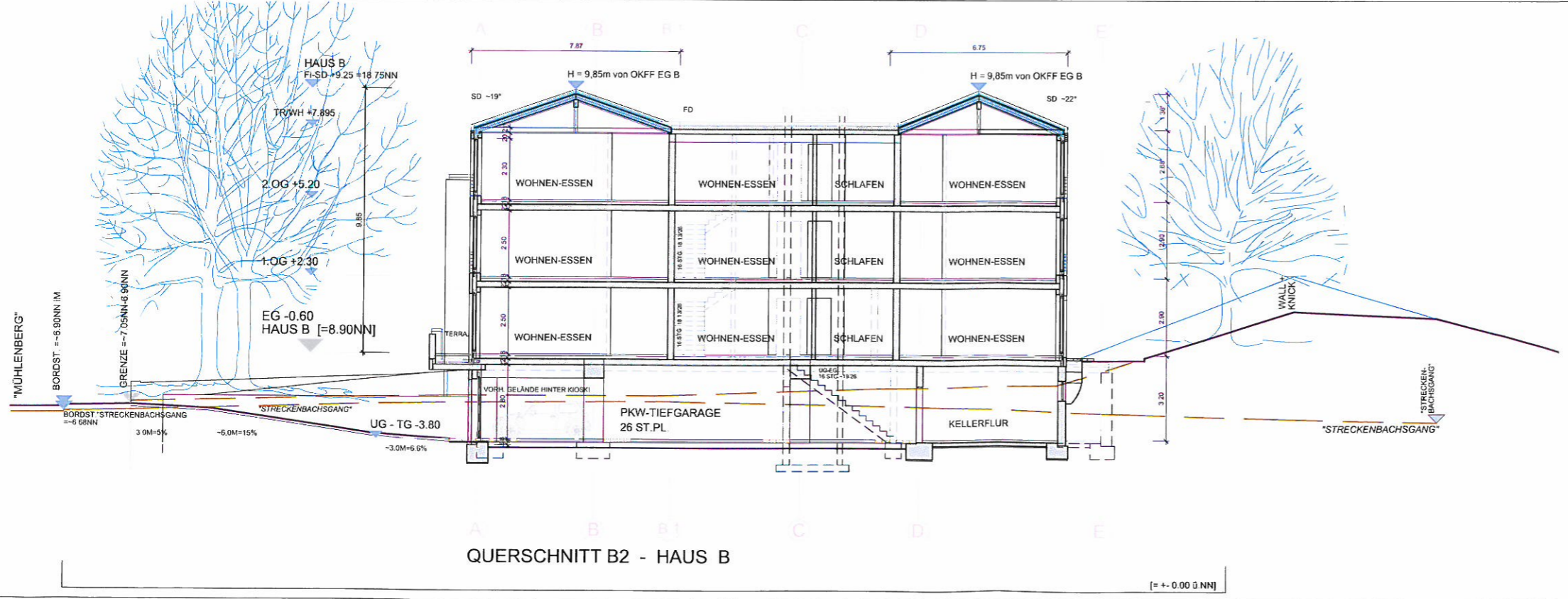
Vorhaben- und Erschließungsplan  
- Zeichnung 2/3  
(Längsschnitt + Querschnitt)

**UDO WAGNER**  
BAUGESCHÄFT

LEGENDE:

DATUM	GEÄNDERT	UNTERSCHRIFT
1. 14.11.2013	ORTSGANG HAUS A+B, VORBAU WESTEN	HENNINGSEN

<b>OBJEKT:</b>	NEUBAU VON 18 EIGENTUMSWOHNUNGEN MIT TIEFGARAGE MÜHLENBERG 8, 24340 ECKERNFÖRDE		
<b>BAUHERR:</b>	UDO WAGNER SCHULSTRASSE 3, 24817 TETENHUSEN		
<b>ZEICHNUNG:</b>	VORHABEN- u. ERSCHLIEßUNGSPLAN LÄNGSSCHNITT - HAUS A UND HAUS B QUERSCHNITT - HAUS B (Niedrig-SD)	<b>M 1:100</b> <b>E 8-100_9.1</b>	
<b>ARCHITEKT:</b>	UDO WAGNER SCHULSTRASSE 3, 24817 TETENHUSEN		
<b>BAUHERR</b>		<b>ARCHITEKT</b>	
DATUM: 25.10.2013		GEZ. D. LÜDEKE	

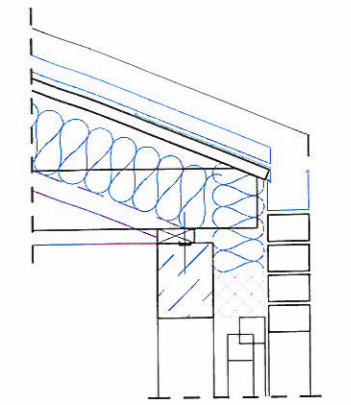




HAUS A

HAUS B

ANSICHT WESTEN - "MÜHLENBERG"



DETAIL TRAUFE M 1:10



HAUS B

ANSICHT SÜDEN - HAUS B + "STRECKENBACHSGANG"

**UDO WAGNER**  
BAUGESCHÄFT

**LEGENDE:**  
Anlage 2  
zum Durchführungsvertrag für den  
vorhabenbezogenen Bebauungsplan Nr. 35  
"Mühlenberg"  
  
Vorhaben- und Erschließungsplan  
- Zeichnung 3/3  
(Westansicht + Südansicht)

DATUM	GEÄNDERT	UNTERSCHRIFT
1 14.11.2013	ORTSGANG HAUS A+B; VORBAU WESTEN	HENNINGSSEN

<b>OBJEKT:</b>		NEUBAU VON 18 EIGENTUMSWOHNUMGEN MIT TIEFGARAGE MÜHLENBERG 8, 24340 ECKERNFÖRDE
<b>BAUHERR:</b>		UDO WAGNER SCHULSTRASSE 3, 24817 TETENHUSEN
<b>ZEICHNUNG:</b>		VORHAUBEN- UND ERSCHELßUNGSPLAN WESTANSICHT "MÜHLENBERG" (A+B) SÜDANSICHT "STRECKENBACHSGANG" (B)
		<b>M 1:100</b> E 8-100_12.1
<b>ARCHITEKT:</b>		UDO WAGNER SCHULSTRASSE 3, 24817 TETENHUSEN
<b>BAUHERR</b>		ARCHITEKT
DATUM: 25.10.2013		GEZ. D. LÜDEKE